



PROGRAMME

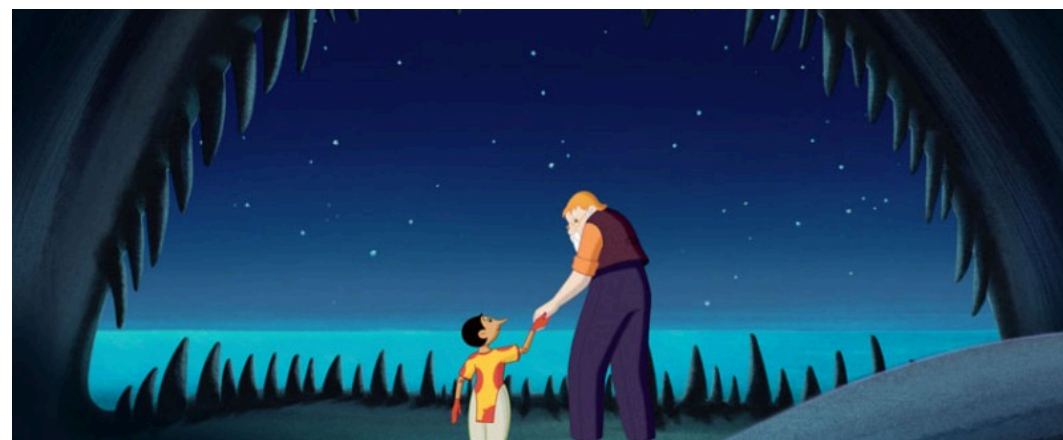
DU MERCREDI 14/01 AU MARDI 20/01



STUDIO
DES
URSULINES



PROGRAMME DU MERCREDI 14 AU MARDI 20 JANVIER



PINOCCHIO

De Enzo D'Alo - 1h25 - 2013 - **Dès 6 ans**




Tout le monde connaît l'histoire, ou comment un simple morceau de bois finira par devenir un petit garçon. Mais tout le monde ne connaît pas forcément le détail des aventures de Pinocchio, qu'Enzo d'Alò a voulu raconter en se tenant au plus près de l'histoire originale de Collodi. La création visuelle de Lorenzo Mattotti entraîne le spectateur dans un univers de formes et de couleurs somptueuses.

LA SORCIÈRE DANS LES AIRS

De Collectif - 50 min - 2014 - **Dès 4 ans**

Une gentille sorcière et son chat campent près d'un lac. La sorcière concocte joyeusement des potions avec ce qu'elle trouve autour d'elle. Quand elle ajoute des champignons rouges, le chaudron se met à déborder et le bouillon explose. Le bruit réveille alors un dragon qui dormait dans les parages. Comme le temps se gâte, la sorcière et le chat décollent et fendent gaiement les airs sur leur balai. Mais ils ignorent que le dragon s'est lancé à leurs trousses !



Mercredi 14 Janvier	14h15	Pinocchio - Dès 6 ans
	16h	La sorcière dans les airs - Dès 4 ans
	17h15	La vie de château, mon enfance à Versailles - Dès 7 ans
	19h	Elle entend pas la moto - VF SME  SME : sous-titrage pour sourds et malentendants
Jeudi 15 Janvier	20h	PIAFF 2026 - Séance compétition courts-métrages 1 + Label 100 ans : Le Rat de ville et le Rat des champs, un film de 1926 !
Vendredi 16 Janvier	19h	PIAFF 2026 - Séance compétition courts-métrages 2
	21h	PIAFF 2026 - Séance compétition courts-métrages 3
Samedi 17 Janvier	10h45	Premières Neiges - Dès 3 ans
	14h45	Elle entend pas la moto - VF SME  SME : sous-titrage pour sourds et malentendants
	17h	PIAFF 2026 - Séance compétition études 1
	19h	PIAFF 2026 - Séance compétition études 2
	21h	PIAFF 2026 - Séance compétition expérimental
Dimanche 18 Janvier	10h45	La sorcière dans les airs - Dès 4 ans
	14h	Elle entend pas la moto - VF SME  SME : sous-titrage pour sourds et malentendants
	16h	PIAFF 2026 - Séance compétition jeunesse
	18h	PIAFF 2026 - Séance compétition horizon
	20h	PIAFF 2026 - Séance compétition musique et Clôture
Lundi 19 Janvier	18h30	Ciné-Club de Lavoisier #2 - On vous croit + en présence de Romane Brisard : journaliste et autrice du livre « Inceste d'Etat »



10 rue des Ursulines, 75005 Paris.

Infos & réservations en ligne : studiodesusulines.com

Contremarques acceptées : Ciné-carte **CIP**, **UGC** illimitée, Pass Culture, Ciné-Chèque, L'entraide



centre national
du cinéma et de
l'image animée



EUROPE
CREATIVE EUROPE
MEDIA



VILLE DE
PARIS



Région
Île de France



CINÉMA DE
PARIS



CFC&E
CINÉMAS ART & ESSAI



afc
association française
du cinéma d'animation



Le Studio des Ursulines est équipé d'une **boucle magnétique**. Elle permet aux personnes malentendantes portant une prothèse auditive portant la fonction "T" de capter le son du film directement.

PROGRAMME DU 14/01 AU 20/01



LA VIE DE CHÂTEAU, MON ENFANCE A VERSAILLES

De Clémence Madeleine-Perdrillat et Nathaniel H'limi - 1H21 - 2025 - **Dès 7 ans**

Violette a 8 ans, du caractère à revendre et un nouveau tuteur ! En effet, depuis la mort de ses parents, elle doit vivre chez son oncle Régis, agent d'entretien au château de Versailles. Lui, c'est un géant bourru, elle une petite fille têtue qui refuse de lui parler et fugue dès qu'elle peut ! Mais dans les coulisses dorées du Roi Soleil ces deux solitaires vont peu à peu s'approprier, apprendre à se connaître, et se découvrir une nouvelle famille...



PREMIÈRES NEIGES

De Collectif - 37 min - 2025 - **Dès 3 ans**

La neige n'a pas son pareil pour faire des merveilles. Elle invite au jeu, bien sûr, mais aussi à la rêverie, au fantastique, à l'observation et à la découverte. Plaisir du toucher, sensation de froid, le blanc envahit l'écran.

TOUT PUBLIC



ELLE ENTEND PAS LA MOTO - VF SME

De Dominique Fischbach - 1h34 - 2025

À la veille d'une célébration familiale, Manon, jeune femme sourde et lumineuse, rejoint ses parents en Haute-Savoie. Dans la beauté des paysages alpestres, l'histoire du clan se redéploie entre archives familiales et images filmées par la réalisatrice depuis 25 ans. Porté par la force intérieure de Manon, le film trace un chemin d'épreuve et de résilience. La parole émerge enfin, là où le silence a longtemps régné.



SME : sous-titrage pour sourds et malentendants + le Studio des Ursulines est équipé d'une boucle magnétique.



CINÉ-CLUB DE LAVOISIER #2

ON VOUS CROIT

De Charlotte Devillers et Arnaud Dufeys - 1h18 - 2025

Aujourd'hui, Alice se retrouve devant un juge et n'a pas le droit à l'erreur. Elle doit défendre ses enfants, dont la garde est remise en cause. Pourra-t-elle les protéger de leur père avant qu'il ne soit trop tard ?

En présence de Romane Brisard, journaliste et autrice du livre "inceste d'Etat"

PIAFF 2026



Pour fêter les **100 ans du studio des Ursulines**, l'équipe du PIAFF vous propose de redécouvrir un film qui fête également son 100ème anniversaire cette année :
Le Rat de ville et le Rat des champs – Ladislav Starewitch – 1926



BILLETTERIE OUVERTE !

Programmation détaillée sur studiodesusulines.com et piaff.net

A VENIR

SAVE THE DATE !

Le Studio des Ursulines vous invite à son 100e anniversaire le **MERCREDI 21, SAMEDI 25 et DIMANCHE 26 JANVIER 2026 !**



Le cinéma a ouvert ses portes pour la première fois le 21 janvier 1926, nous vous donnons donc rendez-vous pour fêter son centenaire les **21, 24 et 25 janvier 2026** pour un weekend d'anniversaire à l'image du Studio des Ursulines : des avant-premières, des animations, un ciné-goûter, plein de cadeaux à gagner... de quoi fêter cet anniversaire tous ensemble !